

Szczegółowy opis przedmiotu zamówienia

Zamawiający:

Regionalna Dyrekcja Ochrony Środowiska w Gorzowie Wielkopolskim
ul. Jagiellończyka 8, 66-400 Gorzów Wlkp.
NIP: 5993071484, REGON: 080296700.

I. Przedmiot zamówienia:

Wykonanie usługi uzupełnienia stanu wiedzy o przedmiotach ochrony i uwarunkowaniach ich ochrony w obszarze Natura 2000 Dolina Dolnej Noteci PLB080002, w zakresie realizacji zadania ochronnego o nr D2 ustalonego w zarządzeniu Regionalnego Dyrektora Ochrony Środowiska w Gorzowie Wielkopolskim z dnia 14.01.2014 r. w sprawie ustanowienia planu zadań ochronnych dla obszaru Natura 2000 Dolina Dolnej Noteci PLB080002 (Dz. U. Woj. Lubuskiego z dn. 21.01.2014 r., poz. 188).

Zakres prac:

1. Tereń objęty monitoringiem.

Obszar Natura 2000 Dolina Dolnej Noteci PLB080002, w zakresie określonym zgodnie z załącznikiem nr 8.

2. Wykaz gatunków ptaków, będących przedmiotem monitoringu.

- A038 Łabędź krzykliwy (*Cygnus cygnus*),
- A041 Gęś białoczelna (*Anser albifrons*),
- A039 Gęś zbożowa (*Anser fabalis*),
- A043 Gęgawa (*Anser anser*),
- A127 Żuraw (*Grus grus*).

3. Cel monitoringu.

(1) Precyzyjna ocena śmiertelności populacji gatunków, o których mowa w pkt 2, w skutek bezpośrednich kolizji ptaków z elementami infrastruktury napowietrznych linii elektroenergetycznych, na terenie określonym zgodnie z załącznikiem nr 8.

(2) Precyzyjna ocena liczebności populacji gatunków, o których mowa w pkt 2, przelatujących na terenie określonym zgodnie z załącznikiem nr 8.

(3) Sformułowanie w razie potrzeby, propozycji ewentualnych działań ograniczających wpływ funkcjonowania infrastruktury napowietrznych linii elektroenergetycznych, na populacje ptaków, o których mowa w pkt 2, na terenie określonym zgodnie z załącznikiem nr 8.

4. Metodyka inwentaryzacji.

Wykonawca zrealizuje przedmiot zamówienia (tj. wykona prace terenowe oraz opracuje i zinterpretuje uzyskane wyniki monitoringu) zgodnie z niżej wymienionymi założeniami metodycznymi:

4.1. Terminy liczeń i ich częstotliwość:

4.1.1. okres migracji wiosennej: od 01 marca do 30 kwietnia,

w każdym z podanych miesięcy należy wykonać po 5 kontroli (liczeń), obejmując każdorazowo wszystkie linie wysokiego napięcia, na terenie określonym zgodnie z załącznikiem nr 8.

4.2. Zakres metodyczny:

Kontrole (liczenia) wykonać w oparciu o siatkę wyznaczonych punktów obserwacyjnych, pokrywających w miarę równomiernie teren określony zgodnie z załącznikiem nr 8. Kontrola każdego punktu ma być wykonana przez minimum 1 godzinę obserwacji.

W ramach badań, podczas co najmniej 2 z zaplanowanych 5 kontroli na miesiąc, dodatkowo dokonać liczenia martwych ptaków i ich szczątków, w podziale na gatunki, z notowaniem lokalizacji (GPS + mapa) na terenie leżącym pod przebiegającymi liniami wysokiego napięcia, zgodnie z załącznikiem nr 8.

Podczas interpretacji uzyskanych wyników, należy uwzględnić ewentualne błędy oszacowań śmiertelności ptaków, wynikających z tempa ubywania ofiar (aktywności zwierząt padlinożernych), a także ograniczonej wykrywalności ofiar kolizji w terenie.

5. Wykonawca jest obowiązany w formie elektronicznej (e-mail) do przedstawienia Zamawiającemu projektu metodyki monitoringu, minimum na 10 dni przed rozpoczęciem prac terenowych celem jego akceptacji przez Zamawiającego.

Zamawiający zastrzega sobie prawo wniesienia zmian i/lub uzupełnień do przedstawionego projektu metodyki, które zostaną obligatoryjnie uwzględnione przez Wykonawcę w ostatecznej jej wersji i w oparciu o którą, wykonane zostaną prace terenowe będące częścią przedmiotu niniejszego zamówienia.

6. Wyniki prac – przedmiot odbioru zamówienia:

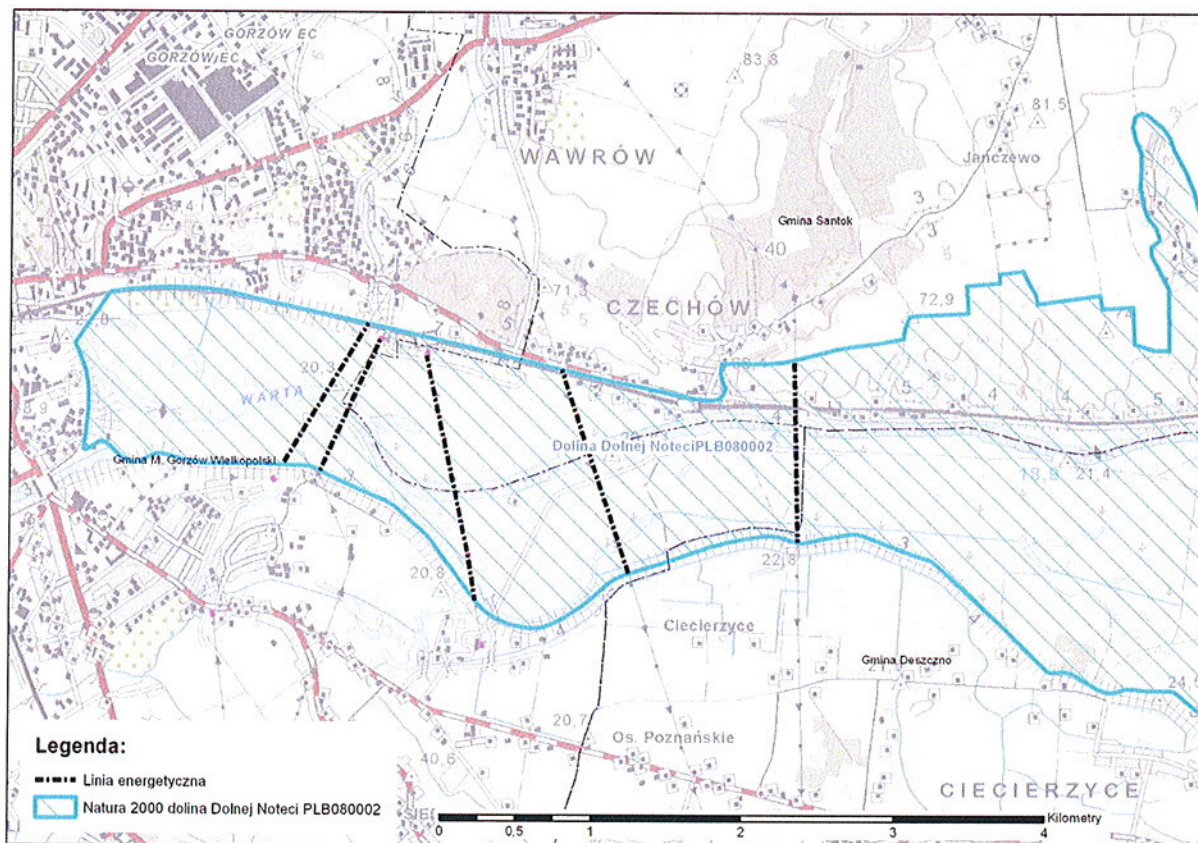
Przedmiotem odbioru przez Zamawiającego jest - wykonanie przez Wykonawcę pisemnego i graficznego opracowania wyników monitoringu (prac terenowych) zawierające obszerne i wnikliwe wypełnienie celów badań o których mowa w pkt 3 niniejszego dokumentu, w formacie WORD (2 egzemplarze) – w wydruku kolorowym, a także na płycie DVD w liczbie 4 kopii, zawierającej tekst opracowania z wykonanego monitoringu, niezbędną dokumentację kartograficzną oraz fotograficzną zapisaną w formacie JPG lub PDF oraz bazę danych przestrzennych GIS.

Wyniki prac terenowych, a także wszelkie inne dane o charakterze przestrzennym, będące efektem prac monitoringowych, Wykonawca przekaze Zamawiającemu w formie opracowanych wektorowych warstw systemów informacji przestrzennej (GIS) w formacie ESRI shapefile (*.shp), w układzie współrzędnych płaskich prostokątnych PL-1992, według standardu danych GIS w ochronie przyrody wersja 3.03.01.

7. Wyniki prac – termin odbioru zamówienia:

Wykonawca zobowiązuje się wykonać przedmiot zamówienia, o którym mowa w pkt 6 niniejszego dokumentu **w terminie do 17 października 2017 r.**

Mapa terenu objętego monitoringiem: obszar Natura 2000 Dolina Dolnej Noteci PLB080002 - przestrzeń wokół linii elektroenergetycznych wraz z terenem znajdującymi się pod liniami.



AP 13/04

